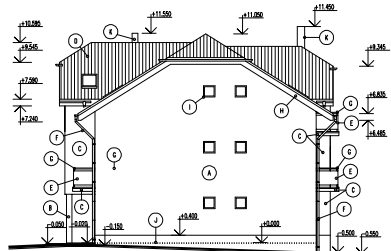
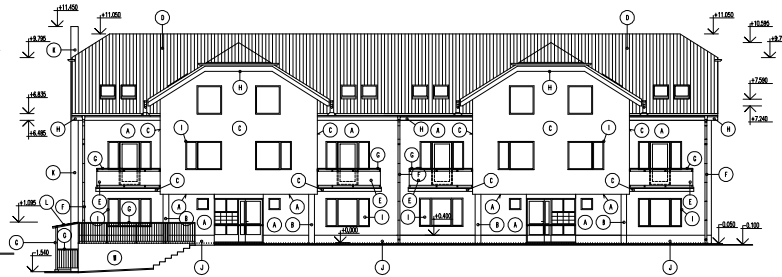


POHLADY
M 1:100

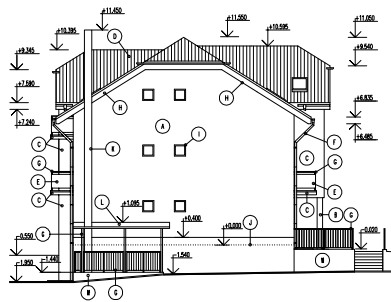
POHLAD SEVEROVÝCHODNÝ



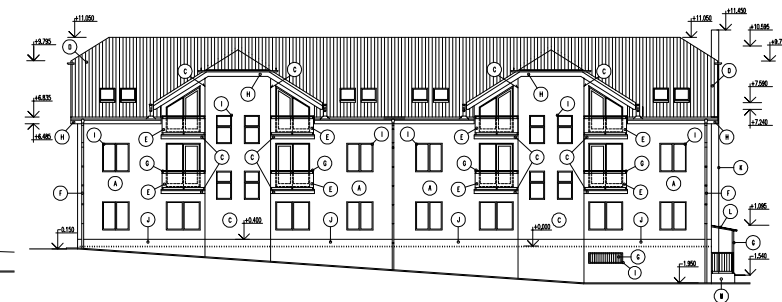
POHLAD JUHOVÝCHODNÝ



POHLAD JUHOZÁPADNÝ



POHLAD SEVEROZÁPADNÝ



POVRCHOVÉ ÚPRAVY:

- Ⓐ OMETKA HLADKÁ BALMIT 3255 – SVETLÁ SEDA
 - Ⓑ MŔTVA BETONOVÝCH STĚPŮV OMETKA HLADKÁ BALMIT 3255 – SVETLÁ SEDA
 - Ⓒ OMETKA HLADKÁ BALMIT 3265 – ORAČOŠKA
PO DOHODE S ARCHITEKTOM JE MOŽNOST ZMENY FAREBNÉHO REŠENIA FARBY PODLA VZORKOVNÁ BALMIT 2003
 - Ⓓ STŘEŠNÁ KRYTINA TONDACH – INECCOČOVENÁ
 - Ⓔ PERFOROVANÝ PLECH AL. VÝPLŔ OCELKOVKY – RAL 8023 – HNEĎA
 - Ⓕ KLAMPÁRSKE VÝROBKY – PŔODKOVANÝ PLECH S MATERIOM – RAL 8023 – HNEĎA
 - Ⓖ OCELOVÉ KONSTRUKČIE – RAL 8023 – HNEĎA
 - Ⓗ OREDOVÉ PRVKY – RAL 8023 – HNEĎA
 - Ⓘ PLASTOVÉ VÝPLNE OKNOROV – BIELE
 - Ⓜ SKEL OMETKA HLADKÁ BALMIT 3253 – TMAVÁ SEDA
 - Ⓝ OCELOVÝ KŔMŔN TRAMISTOVÝ MITZEMANN
 - Ⓛ POLYMERKONŠTRUKČIE PLASTIE
 - Ⓟ BETONOVÉ OBRANICE TAVOROV
- FAREBNÉ REŠENIE PRED REALIZACIOU DOHODIŠTE S INŽENIEROM, FAREBNÉ PRISPOSOBIŠTE EXISTUJÚCEMU DOMU.
PO DOHODE S ARCHITEKTOM JE MOŽNOST ZMENY FAREBNÉHO REŠENIA.

REVÍZIA	ČÍSLO	PRÍČINA

SEVERAL SADA ČÍSLO AUTORIZAČNÁ PEČIATKA



S 0,000 = 1:100 (1:150) m.s.m.
PRED ZNAČENIEM VÝKROJŮV PRÁČ JE NUTNÉ VÝKŔIŠI VŠETKY NŔMERSKE SIEŤE

PROJEKTOVAL	ing. Ivana Mořčiová	
VYKONALA	ing. Ivana Mořčiová	
KONTROLOVAL/ĽTĚLO ŽÁDANKY	ing. Ivana Mořčiová	

ALFA PROJEKT	ing. petr. Ivan Mořčiová		
HLAVNÝ NÁŠER PROJEKTU	ing. Ivana Mořčiová		
STAVBAŔNĔ	Obec Slnovce		
KLASIFIKAČNĔ STAVBY	VI2 PARCELA		SK
STAVBA	NĔjorný bytový dom – 14b.; s prĔpojkami inžinierskych sĔŤĔ Slnovce	PRIPRĔMĔ	STAVBEVNĔ KONSTRUKČIE
OBJEKŤ	SO 01 Bytový dom – 14b.;	ROK	11/2009
VÝKŔ	POHLADY	MĔRKA	1:100
		ČÍSLO ŽĔK	2480/09
			10